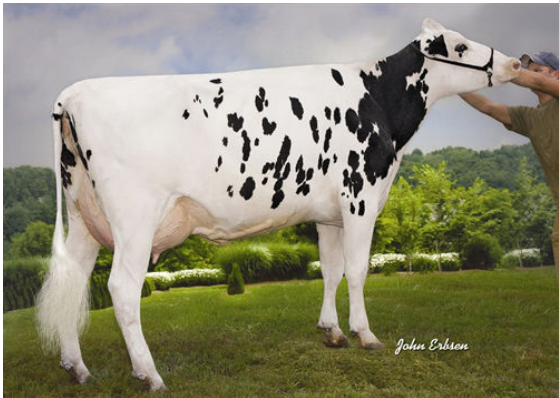




COYNE-FARMS JETSET
DE-SU 1114
DE-SU 521 BOOKEM
DE-SU 7012 VG-87-2YR-USA DOM
PICSTON SHOTTLE
DE-SU OMAN 6125 GP-82-2YR-USA GMD DOM



DE-SU 7012
Granddam

GTPI 2380									
TD TR TL TY TV		99%-I		HH1F HH2F HH3F HH4F HH5F HH6F HCDF HMWF					
Num.Reg #: HOUSAM72851732				aAa: 213465			DMS: 234,246		
Nacimiento: 01/26/2014				Kappa Caseina: BB			Beta Caseina: A1A2		
PRODUCCION		76 Rebaños		178 Hijas		96% Rep.		MACE-G / 12-25	
Leche lbs -689		Grasa lbs -20		Grasa % +0.03		Proteína lbs -13		Proteína % +0.04	
NM\$ -139		CM\$ -121		FM\$ -174		GM\$ -117		DWP\$ 8	
Eficiencia de Conversión -87		IR 45		Comida Ahorrada -219		Eficiencia Metano		Velocidad Ordeño 6.77	
Media de Producción Leche				25,313 lbs		Grasa		1,009 lbs	
						Proteína		821 lbs	
SALUD Y REPRODUCCIÓN								Immunity 100	
Vida Productiva				0.9		Inmunidad crías			
Células Somáticas				2.69		Tasa Preñez Vacas			
Fertilidad de las Hijas				2.8		Tasa Preñez Novillas			
Durabilidad				1.3		Facilidad de Parto			
Durabilidad Novillas				0.7		Facilidad de Parto de las Hijas			
Indice de Fertilidad				2.7		Crías del Toro que Nacen Muertas			
						Crías de las Hijas que Nacen Muertas			
TIPO		53 Rebaños		97 Hijas		92% Rep.		MACE / 12-25	
PTAT		-0.43		Estruct. y Capacidad		1.07			
Compuesto Ubres		-1.67		Estruct. Lechera		-0.39			
Compuesto Patas		0.98							
Estatura						Alta		+0.73	
Fortaleza						Fuerte		+0.83	
Profundidad Corporal						Profunda		+0.69	
Estructura Lechera						Cost. Cerradas		-0.36	
Ángulo de Grupa						Isq. Bajos		+2.16	
Anchura Grupa						Ancha		+0.45	
Patas Vista Lateral						Curvas		+0.67	
Patas Vista Posterior						Aplomadas		+1.39	
Ángulo Podal						Profundo		+0.23	
Colocación de las Patas						Correcta		+1.04	
Inserción Anterior						Débil		-1.65	
Altura Inserción Posterior						Baja		-2.03	
Anchura Inserción Posterior						Estrecha		-1.49	
Ligamento Suspensor						Débil		-0.68	
Profundidad Ubre						Profunda		-0.46	
Colocación Pezones Anteriores						Abiertos		-0.81	
Longitud de Pezones						Largos		+0.75	
Colocación Pezones Posteriores						Abiertos		-1.17	